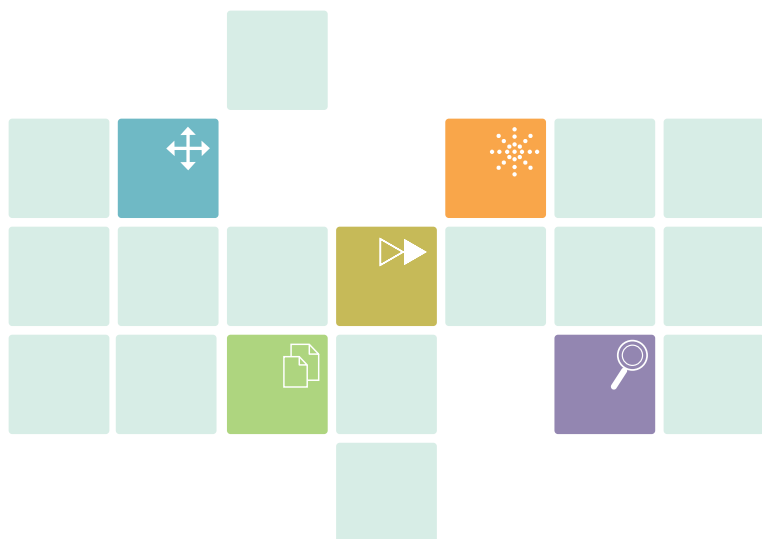


한국아동·청소년 패널조사 2010 안내

KOREAN CHILDREN AND YOUTH PANEL SURVEY 2010





한국아동·청소년 패널조사 2010 안내



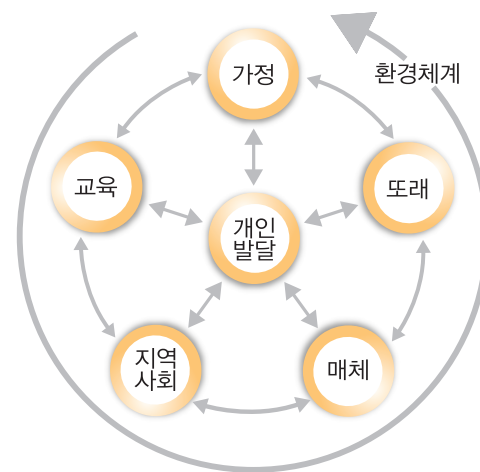
1. 한국아동·청소년 패널조사의 목적은?

🔍 목차

1. 한국아동·청소년 패널조사의 목적은?
2. 한국아동·청소년 패널조사의 대상은?
3. 한국아동·청소년 패널조사의 내용은?
4. 수집된 자료의 활용 방안은?

아동·청소년기는 신체적, 심리적, 사회적으로 많은 변화가 일어나는 시기입니다. 이 시기의 경험과 발달은 성인기는 물론 노년기에 이르기까지 개인의 생활에 많은 영향을 끼치게 되므로 생애 과정에서 중요한 시기라고 할 수 있습니다. 아울러 아동·청소년들이 끊임 없이 변화하는 환경과 상호작용하면서 건강한 사회 구성원으로 발달해 나가는 것은 개인의 안녕뿐 아니라 사회의 유지와 발전을 위해서도 반드시 필요합니다.

이에 한국아동·청소년 패널조사는 시간의 흐름 속에서 우리나라 아동·청소년들이 그들을 둘러싼 환경과의 상호작용을 통해 다양한 영역에서 성장·발달을 이루어가는 과정을 다각적으로 포착할 수 있는 종단 자료를 구축하는 것을 목적으로 하였습니다. 이를 위해 2010년 당시 초등학교 1학년과 4학년, 중학교 1학년 학생들을 대상으로 2010년 부터 2016년까지 7년 동안 아동·청소년들의 전반적인 성장과 발달 과정에 대해 매년 추적 조사 하는 단기종단패널조사를 설계하고 자료를 구축해 나가고 있습니다.



2. 한국아동·청소년 패널조사의 대상은?

한국 아동·청소년 패널조사는 아동·청소년의 응답 능력 및 발달 속도, 발달에 따른 변화를 관찰하는데 적합한 시기 등을 고려해 3개의 패널집단(초1, 초4, 중1)을 선정하였습니다. 그리고 학생의 가정환경을 구체적으로 파악하기 위해 학생의 보호자를 조사 대상에 포함 하였습니다. 조사 대상은 2010년 당시 초등학교 1학년, 초등학교 4학년, 중학교 1학년 학생 및 보호자 13,200명입니다(각 학년별로 학생-보호자 2,200쌍). 이 조사는 2010년부터 2016년까지 7년 동안 수행될 예정이며, 이를 통해 초등학교에서 중학교로의 이행 과정과 중학교에서 고등학교 그리고 대학 진학까지의 이행 과정을 관찰할 수 있습니다.

시기 패널집단	패널집단별 조사년도												
	초1	초2	초3	초4	초5	초6	중1	중2	중3	고1	고2	고3	대1
초1 집단	2010	2011	2012	2013	2014	2015	2016						
초4 집단				2010	2011	2012	2013	2014	2015	2016			
중1 집단							2010	2011	2012	2013	2014	2015	2016

표본 추출은 학교단위로 이루어졌으며 각 패널집단별로 시도별, 도시규모별로 할당된 표본학교들을 확률비례계통추출법에 의해 선정하였습니다. 이후 선정된 학교들에서 다시 표본학급을 선정하였으며 해당학급에 속한 모든 학생들을 조사하는 것으로 하였습니다.

지역별 학교급별	표본 학교 수		
	초1 집단	초4 집단	중1 집단
서울	12	11	8
6대 광역시	26	31	26
경기	15	15	10
강원	4	4	4
충청	10	10	8
전라	10	10	8
경상	12	11	10
제주	4	4	4
합계	98	95	78

걱정하지 마세요~



한국 아동·청소년 패널조사에 참여하는 아동·청소년과 보호자의 개인정보와 응답내용은 통계법 제 33조의 규정에 따라 철저히 관리되며 비밀이 보장됩니다. 또한 수집된 자료들은 절대 연구 이외의 다른 목적으로 사용 되지 않습니다.



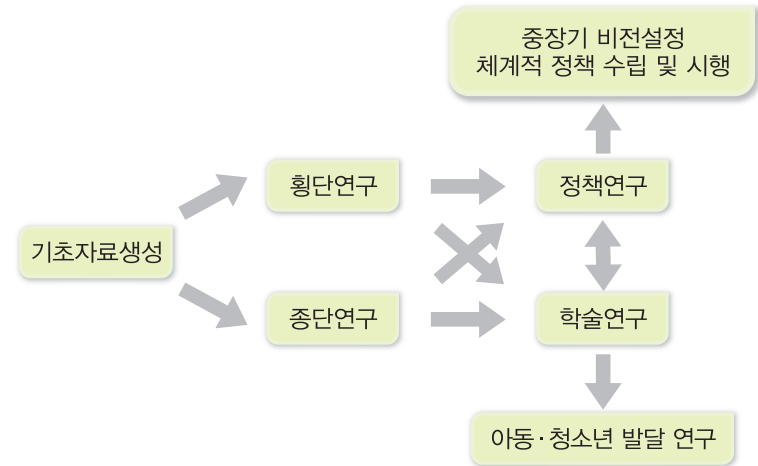
3. 한국아동·청소년 패널조사의 내용은?

한국 아동·청소년 패널조사는 개인의 발달 영역과 개인을 둘러싼 발달 환경 영역을 설정하고 이를 바탕으로 조사 내용을 구성하였습니다. 조사 내용에 관련된 자료를 수집하기 위해 아동·청소년과 그들의 보호자를 한 쌍으로 각 패널집단에 적합하게 세 쌍의 설문지를 개발하였으며, 조사 내용은 일정한 기준에 따라 매년 조사하는 내용과 2-3년 주기로 조사하는 내용으로 나뉘어 있습니다.

구분			패널집단		
			초1 집단	초4 집단	중1 집단
개 인 발 달	신체		신장, 체중, 신체변화 주요 질병 신체활동 건강인식	신장, 체중, 신체변화 주요 질병 신체활동 건강인식	신장, 체중, 신체변화 주요 질병 신체활동 건강인식
	지적		학습습관 성적	학습습관 성적	학습습관 성적
	사회·정서		자존감, 자아탄력성 삶의 만족도 정서문제 일탈 및 비행	자존감, 자아탄력성 자아정체감(진로정체) 삶의 만족도 정서문제 일탈 및 비행	자존감, 자아탄력성 자아정체감(진로정체) 삶의 만족도 정서문제 일탈 및 비행
조 사 내 용	가정		양육방식 학대방임 가족구성 및 보호자 특성 SES	양육방식 학대방임 가족구성 및 보호자 특성 SES	양육방식 학대방임 가족구성 및 보호자 특성 SES
		도래	도래애착 친구비행 부모-도래 관계	도래애착 친구비행 부모-도래 관계	도래애착 친구비행 부모-도래 관계
	교육		학교생활 적응 및 전학 방과 후 교육	학교생활 적응 및 전학 방과 후 교육	학교생활 적응 및 전학 방과 후 교육
		지역사회 및 활동·참여	보육(입학 전·방과 후) 종교활동 거주지역·공동체 인식 다문화 수용 청소년 활동·참여(여행 및 문화활동)	보육(방과 후) 종교활동 거주지역·공동체 인식 다문화 수용 청소년 활동·참여(여행 및 문화활동)	보육(방과 후) 종교활동 거주지역·공동체 인식 다문화 수용 청소년 활동·참여
	매체		TV/컴퓨터(인터넷)/휴대전화 이용 유해매체 팬덤문화	TV/컴퓨터(인터넷)/휴대전화 이용 유해매체 팬덤문화	TV/컴퓨터(인터넷)/휴대전화 이용 유해매체 팬덤문화

4. 수집된 자료의 활용 방안은?

한국 아동·청소년 패널조사는 단기종단패널조사를 통해 아동·청소년의 발달에 대한 기초 자료를 생성하고 있습니다. 이렇게 축적된 자료는 횡단적(cross-sectional)인 자료분석은 물론 종단적(longitudinal)인 자료분석을 통하여 정책 연구 및 학술 연구에 활용될 수 있습니다. 자료의 적극적인 활용을 위해 한국청소년정책연구원에서는 수집된 자료를 공개하는 것은 물론 자료를 활용한 학술대회를 정기적으로 개최할 계획입니다.



더 자세한 내용은?

한국 아동·청소년 패널조사에 대해 좀 더 자세히 알고 싶으시다면 한국청소년정책연구원에서 2010년에 발행된 연구보고서 『한국 아동·청소년 패널조사 2010 I』 또는 한국청소년정책연구원 홈페이지 내 한국 아동·청소년 데이터 아카이브 (<http://archive.nypi.re.kr>)의 내용을 참고하시기 바랍니다.

